

The logo for CREATIV' is displayed in a bold, red, sans-serif font.

Expertise Automobile - Conseil & Solutions

Département COLLECTION

7 bis rue de Navarre

ZAC Porte d'Espagne

14123 CORMELLES LE ROYAL

☎ 09 72 48 06 06

collection@creativexpertiz.fr

A close-up photograph of a classic car's dashboard, featuring a wooden steering wheel, a tachometer on the left, and a speedometer on the right with a needle pointing to approximately 40. The odometer shows 9522 miles. The word 'HEATING' is visible on the speedometer dial.

CARPRECIUM

19 rue de la Grange Batelière

75009 PARIS

Ref: 820008303

RAPPORT D'INSPECTION

Madame, Monsieur,

Nous avons l'honneur de vous rendre compte de nos opérations d'expertise menées dans le cadre de la mission que vous avez bien voulu nous confier concernant le véhicule

TALBOT SAMBA immatriculé DS-913-GL

DATE EXPERTISE : 26 NOVEMBRE 2020

Cette inspection visuelle et sans démontage a été réalisée pour rendre compte et contrôler toutes les caractéristiques techniques du véhicule, sa configuration d'origine et ses défauts apparents, en vue d'une Vente aux Enchères.

Si l'expert cherche à établir le rapport le plus complet possible, ce document n'a cependant pas vocation à l'exhaustivité la plus parfaite. De ce fait, certains défauts du véhicule non décelables lors de cet examen ne sont pas mentionnés ici.



Conditions d'expertise

Expertise du véhicule, le 26 NOVEMBRE 2020 réalisée en présence du vendeur et de l'expert, Monsieur Thierry LIN.

- Lieu d'examen :
 - Domicile

- Véhicule examiné :
 - sur un pont élévateur

- Essai routier optionnel non réalisé

Identification du véhicule

Marque : **TALBOT**
Modèle : **SAMBA**
Finition : **cabriolet**
Année du modèle : **1982**
1^{ère} mise en circulation : **05/07/82**
Kilométrage : **174801**
Énergie : **ESSENCE**
Cylindrée d'origine : **1360cc**
Puissance d'origine : **72 cv**
Puissance fiscale : **6**
Boîte : **MANUELLE**
Version d'origine : **SAMBA CABRIOLET**

Types mines : **51E632**
Nombre de places : **4**
Numéro de série : **VF451E632CP504714**
Immatriculation : **DS-913-GL**
Carrosserie : **CABR**
Couleur extérieure : **MARRON**
Couleur intérieure : **CHOCOLAT**
Options spécifiques :

- d'une peinture métallisée
- d'un autoradio





Synthèse sur l'état du véhicule par rapport à un modèle standard

- **Usure pneumatiques :**
 - AVG : 30 % AVD : 30 %
 - ARG : 5 % ARD : 5 %
 - **Roue de secours** : non contrôlée

- **Châssis – Coque - Carrosserie :**
 - Pavillon : sans objet
 - Capote : Inférieur
 - Couvre-capote : non équipée
 - Etat des joints : Inférieur

- **Peinture - Chromes :**
 - Supérieur

- **Sellerie - Habitacle :**
 - Sièges avant : Standard
 - Moquettes : Inférieur
 - Tapis de sol : Inférieur
 - Usure des commandes : Standard
 - Usure des cuirs/Tissus : Standard
 - Fonctionnement des vitres : Standard
 - Garnitures de portes : Standard

- **Direction - Suspension :**
 - Inférieur

- **Mécanique :**
 - Standard

- **Sécurité :**
 - Standard



Châssis / Coque / Carrosserie

Les soubassements de caisse sont d'origine au véhicule et globalement bon état visuel .

Il n'est pas décelé de corrosion sur les structures, seule la présence de corrosion superficielle a été constatée sur l'avant droit de l'habitacle moteur, autour d'un passe-fils tablier habitacle moteur et pied d'aile arrière gauche.

Une déformation mineure a été relevée sur la traverse inférieure façade avant.

Il est relevé des applications locales de produit insonorisant rendant impossible la visualisation de l'état de certaines les parties du soubassement.





Peinture / Chromes :

La présentation est bonne. La peinture a été refaite entièrement il y a cinq ans et celle-ci est de bonne qualité d'application, bien tendue et d'une bonne brillance.

Il est néanmoins noté une corrosion en bas de porte avant gauche.

La capote est de moyenne présentation. Celle-ci ne laisse pas apparaître de défaut d'étanchéité. Deux accrocs ont été constatés au niveau des articulations centrale, droite et gauche.



Sellerie / Habitacle :

La sellerie en tissu, de couleur « chocolat » est en bon état, il en est de même pour les assises.

La planche de bord est de bon aspect, l'instrumentation est complète et fonctionnelle.

Il a été constaté une usure au niveau de la moquette, côté conducteur pied avant gauche.







Direction / Suspension :

Les trains roulants sont en bon état visuel leur révision est néanmoins ancienne, aucune trace de travaux récents sur les éléments de suspension n'est décelable

Il n'est relevé visuellement ni choc, ni déformation, dans les éléments de liaison au sol.

Un jeu de crémaillère biellette axiale est constaté.

Les étriers de freins avant et les flexibles de freins arrière sont récents .



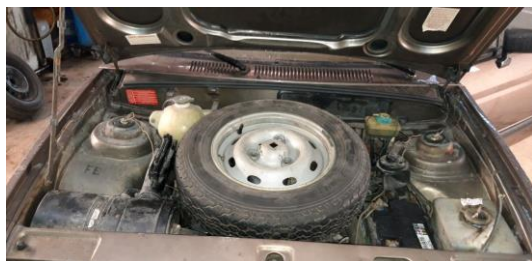


Mécanique :

Nous sommes en présence d'un moteur 1.4 l, développant 72 cv, alimenté par un carburateur double corps, couplé à une boîte de vitesses 4 rapports.

L'ensemble du groupe motopropulseur ne présente aucun bruit, ou fumée anormale à l'échappement.



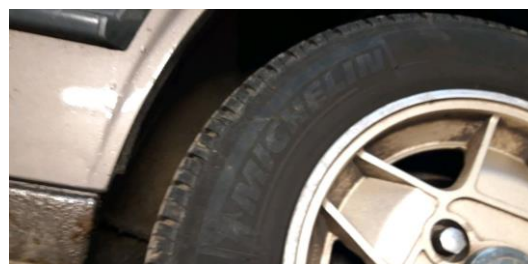


Sécurité :

Le contrôle technique est valide : 27/10/22.

Les jantes aluminium sont en bon état. Celles-ci sont équipées de pneumatiques :

- de marque MICHELIN, modèle ENERGIE, de 2005, présentant une usure de 30 % pour l'avant,
- de marque TOYO, modèle NANENERGY 3, de 2017, présentant une usure de 5 % pour l'arrière.

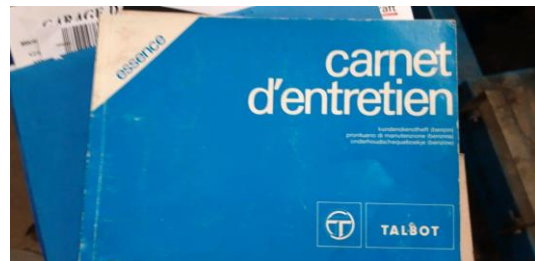
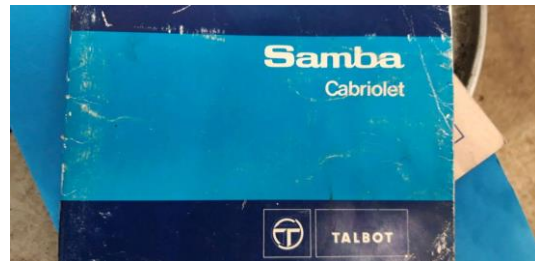




Divers / Options :

Ce véhicule est équipé :

- d'une peinture métallisée,
- d'un autoradio,
- d'un carnet du véhicule complet.





Ce rapport ne donne pas d'avis sur les parties non examinées ou non visibles, de structure ou d'organes mécaniques, il est établi sous réserve de tout événement ou conséquence d'évènement postérieur à cette expertise, de tout vice caché, de documents ou dires non produits.

Conclusions :

Véhicule de bonne présentation, la sellerie est de bon aspect.

Nous vous prions de croire, Madame, Monsieur, à l'expression de notre considération distinguée.

Fait à CORMELLES LE ROYAL, le 1^{er} DECEMBRE 2020

Pour faire valoir ce que de droit

L'Expert

P/O Yves MASCOTTO 001429-VE

Expert en automobile agréé automobiles anciennes
et de collection, membre du réseau de l'ANEA